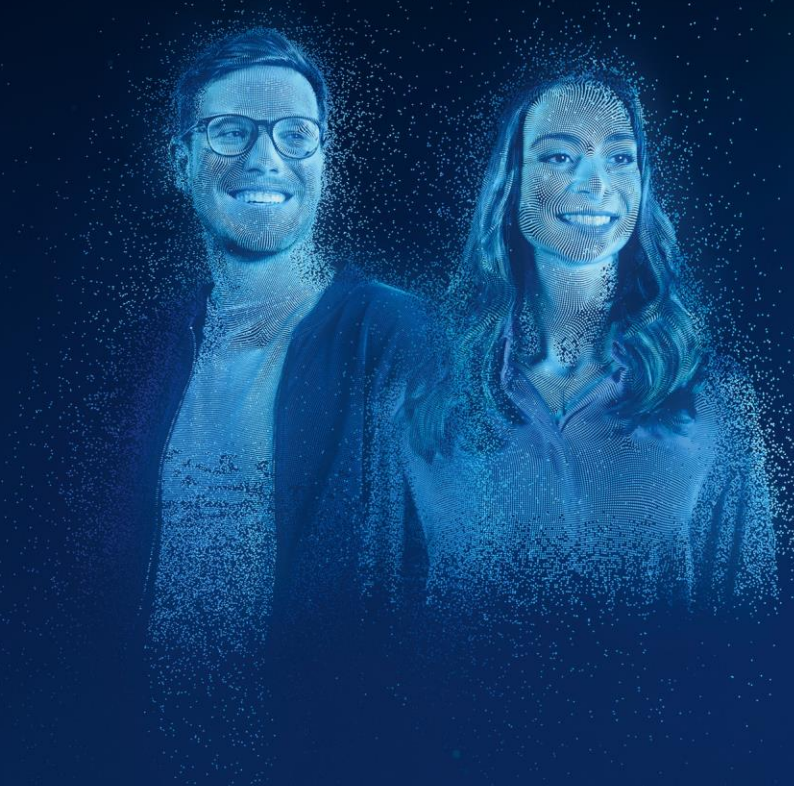


Komm ins #TeamBSI



Wir sind die Cybersicherheitsbehörde des Bundes. Gemeinsam gestalten wir mit bislang rund 1.500 Beschäftigten eine sichere digitale Zukunft für Deutschland. Durch die rasante Entwicklung der Digitalisierung wächst – neben unseren Aufgaben – auch unser Team auf über 1.700 Mitarbeitende. Hierfür suchen wir engagierte Fachkräfte, die mit uns eine sichere digitale Welt gestalten.

Bürosachbearbeiterin/Bürosachbearbeiter (w/m/d) im Referat WG 13 „KRITIS-Sektoren Ernährung, Transport und Verkehr“

(Entgeltgruppe E 6 bis E 7 TVöD bzw. die vergleichbare Besoldungsgruppe gemäß BBesO)

unbefristet am Dienort Bonn

Als zuständiger Fachbereich stehen wir hierfür in unmittelbarem Kontakt mit den KRITIS-Betreibern. Wir beraten in der Umsetzung der gesetzlichen Vorgaben, bewerten IT-Störungen und -Sicherheitsvorfälle und vernetzen die KRITIS-Betreiber untereinander sowie mit den unterschiedlichen Expert*innen aus dem BSI. Eine umfassende Betrachtung der durch die KRITIS-Betreiber umgesetzten organisatorischen und technischen Maßnahmen zur Informationssicherheit zählt ebenfalls zu unseren Aufgaben.



Aufgabenschwerpunkte des Referats:

WG 13 führt einerseits Aufsicht über Betreiber in den Sektoren „Ernährung“ und „Transport und Verkehr“. WG 13 stellt sicher, dass die Betreiber ihren gesetzlichen Pflichten nach dem BSI-Gesetz nachkommen. Hinzukommt, dass WG 13 eine zentrale Rolle bei der kooperativen Zusammenarbeit mit den KRITIS-Betreibern einnimmt. Im UP KRITIS, einem Zusammenschluss von KRITIS-Betreibern, deren Dach- und Fachverbänden und Behörden, vernetzen sich Staat und Wirtschaft, um sich gemeinsam für mehr Cybersicherheit zu engagieren. Für diese Kooperation führt WG 13 die Geschäftsstelle des UP KRITIS und trägt damit in besonderer Weise zum Gelingen der Zusammenarbeit bei.

Ihre Tätigkeiten sind:

- Sie wirken in der UP KRITIS Geschäftsstelle mit und sind Ansprechpartner/in für die Betreiber im UP KRITIS und für interessierte Betreiber. Sie tragen so zur Zusammenarbeit zwischen Staat und KRITIS-Wirtschaft bei.
- Sie bearbeiten die Anliegen und Fragen der Betreiber im UP KRITIS, die sich an die Geschäftsstelle wenden. Hierbei beziehen sie eigenständig die Kolleginnen und Kollegen im Fachbereich mit ein, wenn dies erforderlich ist.
- Sie vermitteln Ansprechpersonen im Haus und unterstützen bei der Durchführung von Veranstaltungen des UP KRITIS. Zu letzteren gehören z.B. die Sitzungen der Gremien des UP KRITIS oder unsere Online-Vorträge von Betreibern für Betreiber.
- Sie wirken aktiv an der Weiterentwicklung und Anpassung der Geschäftsstellenprozesse mit.

Ihr Profil:

- Die Laufbahnbefähigung des mittleren Verwaltungsdienstes bzw. eine dreijährige kaufmännische Ausbildung.
- Erfahrungen in einer Funktion als Anlaufstelle für Außen-/Kundenkontakte sind von Vorteil, aber kein Muss.



Was uns noch wichtig ist:

- Im Team bringen Sie sich kooperativ sowie eigeninitiativ in Ihre Arbeit ein.
- Sie haben ein verbindliches und freundliches Auftreten, ein besonders gutes Organisationsgeschick und Freude bei der Terminplanung- und Koordination.
- Sie sind kommunikativ, kritikfähig und handeln lösungsorientiert.
- Das #TeamBSI profitiert von Ihrem Engagement und Ihrer strukturierten Arbeitsweise.
- Sie bringen eine gute Ausdrucksfähigkeit in Wort und Schrift mit.
- Ihre Motivation lebenslang zu lernen und sich dadurch in Ihren Fähigkeiten, Fertigkeiten und Ihrem Wissen kontinuierlich weiterzuentwickeln.
- Sie bringen die Bereitschaft zur Teilnahme an Fortbildungen sowie zur Übernahme gelegentlicher Dienstreisen (2-3 im Jahr) - unter Berücksichtigung der Vereinbarkeit von Familie und Beruf - mit.

Was wir bieten:

- Eine anspruchsvolle und abwechslungsreiche Aufgabe mit gesellschaftlichen Mehrwert bei der Gestaltung einer sicheren digitalen Zukunft Deutschlands.
- Vereinbarkeit von Privat- und Berufsleben durch flexible Arbeitsgestaltung, die Möglichkeit zum mobilen Arbeiten sowie Teilzeitarbeit- weitere Infos als [FAQ](#).
- Eine gezielte Einarbeitung und gute Entwicklungsmöglichkeiten durch Fort- und Weiterbildungsangebote zur persönlichen und fachlichen Qualifikation.
- Einen sicheren und krisenfesten Arbeitsplatz, die Perspektive einer Verbeamtung sowie ein vielseitiges Gesundheitsangebot.
- Eine monatliche BSI-Zulage in Höhe von 120 € / 160 € und die Möglichkeit der Gewährung von zusätzlichen variablen Gehaltsbestandteilen.
- Unterstützung bei den Umzugskosten oder Zahlung von Trennungsgeld unter bestimmten Voraussetzungen.
- Ein vergünstigtes Monatsticket für den Personennahverkehr (Job-Ticket) oder alternativ ein vergünstigtes Deutschlandticket.

Mehr über uns gibt es auf [#TeamBSI](#) und auf unseren sozialen Netzwerken



Sie haben Interesse? Dann [bewerben Sie sich jetzt im Team BSI](#) bis zum 15.05.2024

Ihr Kontakt zu uns:

- Fragen zur Personalgewinnung: Ilona Gold (Personalgewinnung des BSI) unter 0228 99 9582 6204
- Fachliche Fragen: Dr. Jan Sanders (Leiter des Referats WG 13) unter 0228 99 9582 6020
- Fragen zum Bewerbungsmanagementsystem: Servicezentrum Personalgewinnung des Bundesverwaltungsamtes unter 0228 99 358 87500

Wissenswertes:

- Wir als BSI möchten Frauen ausdrücklich ermutigen, sich zu bewerben. Diversität und geschlechterunabhängige berufliche Gleichstellung sind für uns wichtige Bestandteile der Personalpolitik. Über Bewerbungen von Menschen aller geschlechtlichen Identitäten, jeden Alters oder Herkunft freuen wir uns.
- Das BSI sieht sich in besonderer Weise der gleichberechtigten Teilhabe von Menschen mit Behinderungen am gesellschaftlichen Leben verpflichtet. Daher sehen wir nicht nur den Bewerbungen von schwerbehinderten und ihnen gleichgestellten Menschen sehr gerne entgegen, sondern wir werden sie bei gleicher Eignung und vorbehaltlich gesetzlicher Regelungen bevorzugt berücksichtigen. Es wird lediglich ein Mindestmaß an körperlicher Eignung verlangt.
- Ihr Einverständnis zur Durchführung einer erweiterten Sicherheitsüberprüfung nach [§ 9 SÜG](#) (Sicherheitsüberprüfungsgesetz) ist Voraussetzung für eine Bewerbung. Diese Sicherheitsüberprüfung darf nicht zum Ergebnis haben, dass ein Sicherheitsrisiko vorliegt, das der sicherheitsempfindlichen Tätigkeit entgegensteht ([§ 14 SÜG](#)).
- Bei ausländischen Bildungsabschlüssen ist ein entsprechender Nachweis über die Gleichwertigkeit mit einem deutschen Abschluss erforderlich (Übersetzungen sind nicht ausreichend). Wir bitten um Vorlage der Feststellung der Vergleichbarkeit durch die Zentralstelle für ausländisches Bildungswesen (ZAB). Weitere Informationen dazu finden Sie [hier](#).
- Für uns hat ein verantwortungsbewusster Umgang mit personenbezogenen Daten hohe Priorität. Wir möchten, dass Sie wissen, wann welche Daten erhoben und wie sie verwendet werden. Das BSI hat technische und organisatorische Maßnahmen getroffen, die sicherstellen, dass die Vorschriften über den Datenschutz beachtet werden. Unsere detaillierten Datenschutzbedingungen finden Sie [hier](#).

